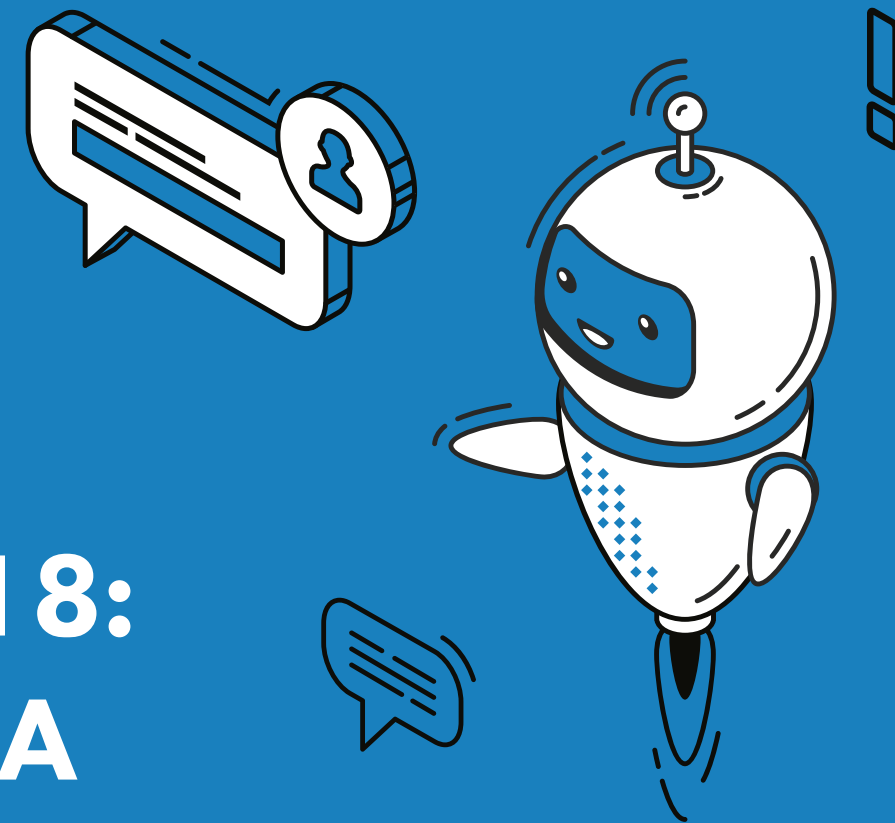
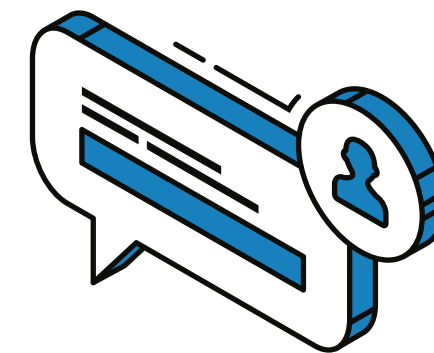


TRÁMITES ONLINE

LEY N° 9083 Y DECRETO
REGLAMENTARIO N° 1658/18:
EMERGENCIA AGROPECUARIA



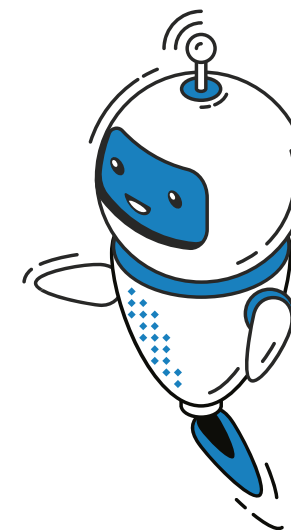
Emergencia Agropecuaria



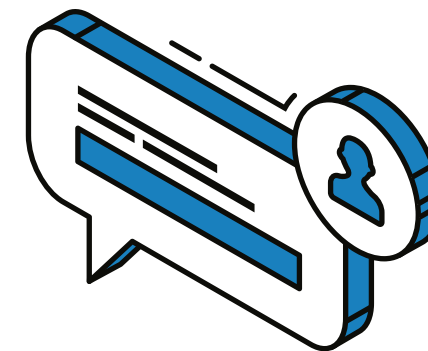
La adhesión al Beneficio de Emergencia Agropecuaria es un trámite que se puede hacer de manera “online” para tarifas de Grandes Clientes Riego Agrícola, que voluntariamente así lo soliciten.

OBJETIVO

Brindar herramientas a los usuarios para viabilizar el pago de las facturas de servicio eléctrico.

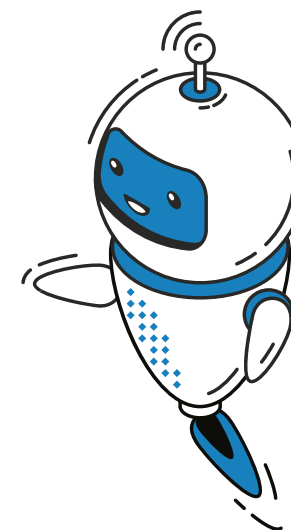


Emergencia Agropecuaria



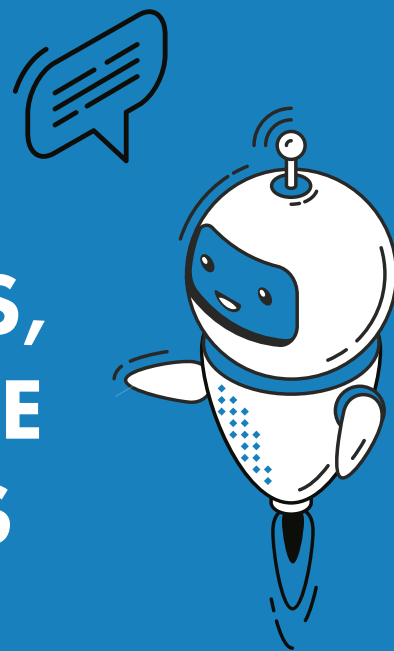
DOCUMENTACIÓN A PRESENTAR

- Factura eléctrica del suministro.
- Certificado de Daños emitido por la Dirección de Contingencias Climáticas - Ministerio de Economía – Gobierno de Mendoza.





**ANTE DUDAS O CONSULTAS,
CONTÁCTENOS A TRAVÉS DE
LOS CANALES HABILITADOS**



www.edemsa.com
0800-3-333672
(EDEMSA)