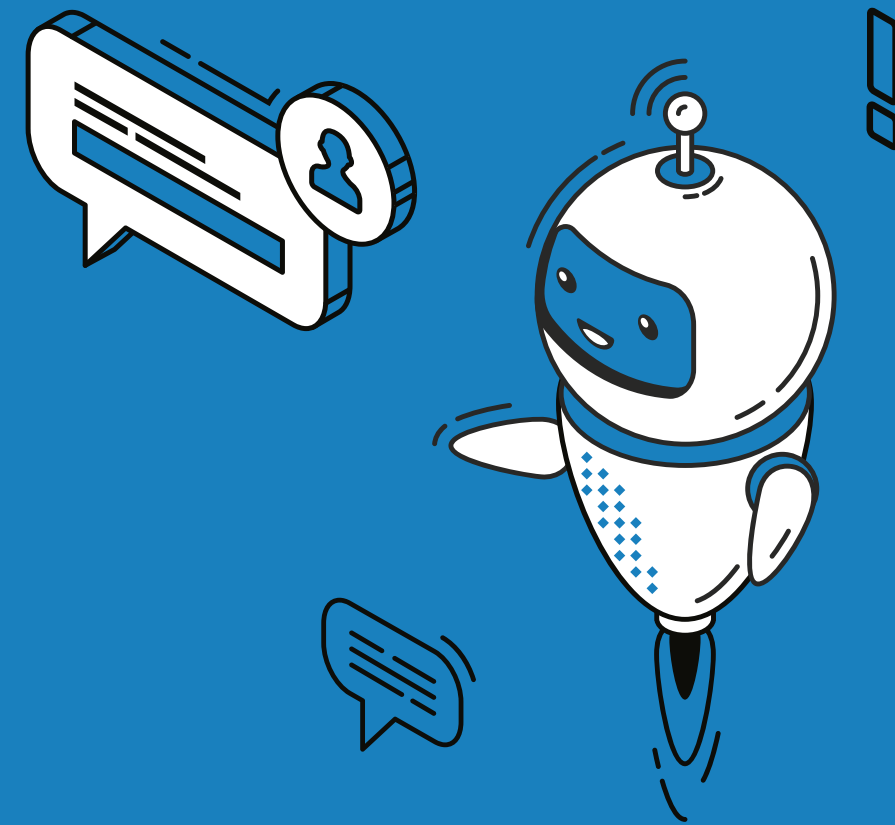


TRÁMITES ONLINE NUEVO SUMINISTRO



Nuevo suministro



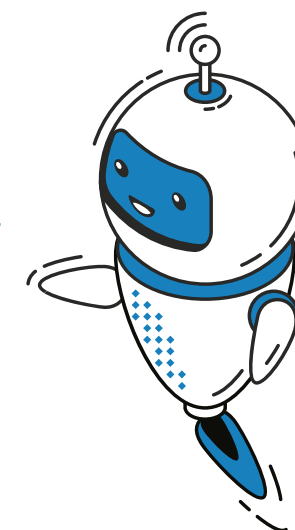
La Solicitud de Nuevos Suministros es un trámite que ahora se puede hacer de manera "online" únicamente para **tarifas residenciales** y tarifa general de Pequeñas Demandas - potencias de hasta 10 kW-

PEQUEÑAS DEMANDAS

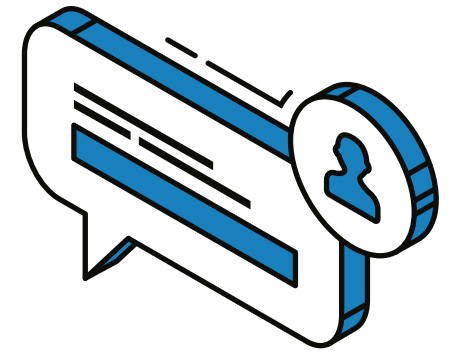
Es posible enmarcar bajo este tipo de potencia demandada a

- ⚡ Usuarios residenciales
- ⚡ Otros (Pequeños comercios; industrias; obras en construcción)

Para cualquiera de las dos opciones, deberá completar los datos personales y adjuntar la documentación que se solicita



Documentación: nuevo suministro



Para poder realizar esta gestión, resulta necesario adjuntar la siguiente documentación, según lo solicitado para cada caso.

- ⚡ Permiso Municipal de conexión (*)(**)
- ⚡ DNI (frente y dorso) (*)(**)
- ⚡ Escritura, boleto de compra-venta u otro documento (*)(**)
Debidamente sellado y legalizado
- ⚡ Constancia de AFIP (**)
- ⚡ Copia de Poder (en caso de corresponder).

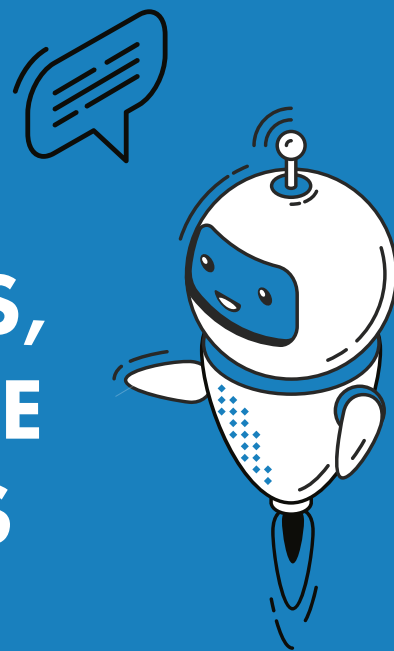
(*) : Campos obligatorios

(**): Campos obligatorios para personas jurídicas





**ANTE DUDAS O CONSULTAS,
CONTÁCTENOS A TRAVÉS DE
LOS CANALES HABILITADOS**



www.edemsa.com
0800-3-333672
(EDEMSA)