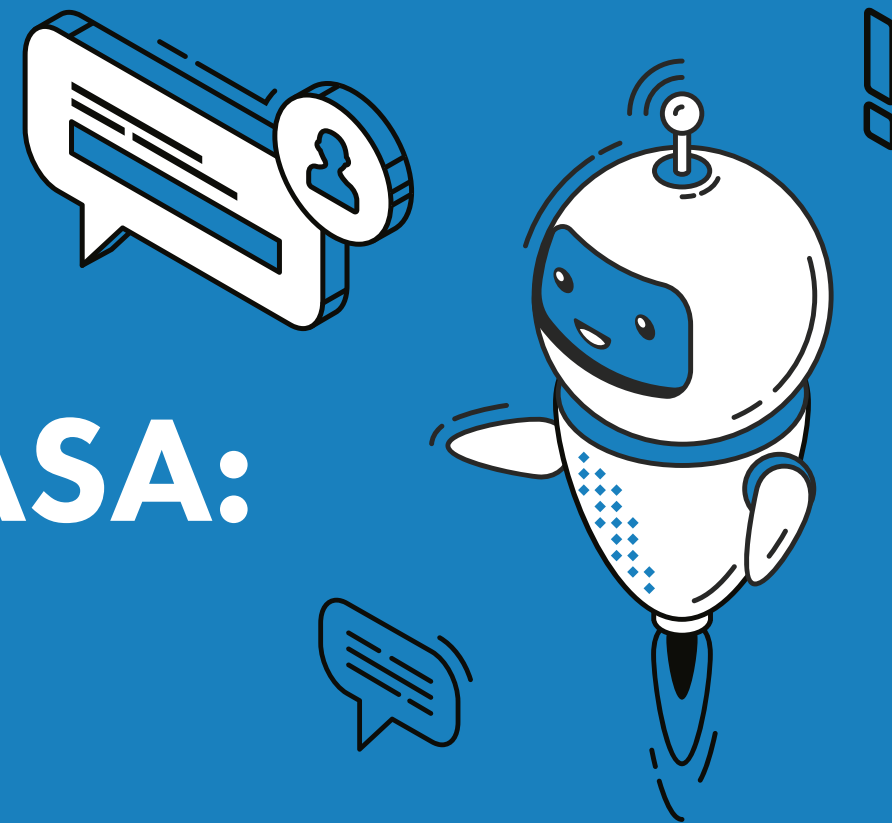


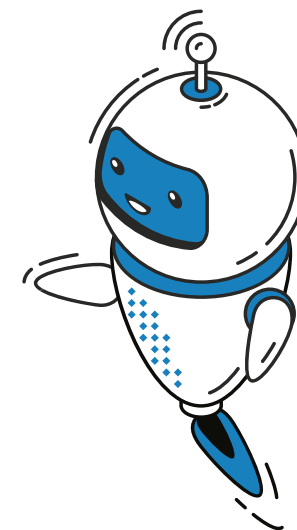
TRÁMITES ONLINE PROGRAMA LUZ EN CASA: NUEVO SUMINISTRO



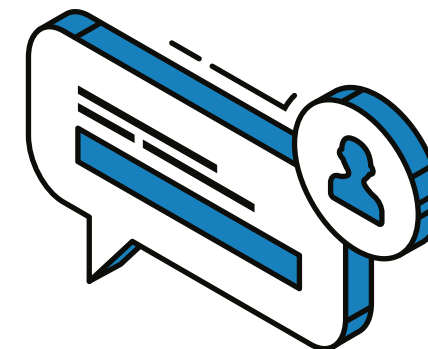
PLEC: Nuevo suministro



La Solicitud de Nuevos Suministros del Programa Luz en Casa (PLEC), está dirigido a personas en situación de vulnerabilidad. Es un trámite que se puede hacer de manera "online" únicamente para tarifas de Pequeñas Demandas Residenciales Individuales.



PLEC: Nuevo suministro

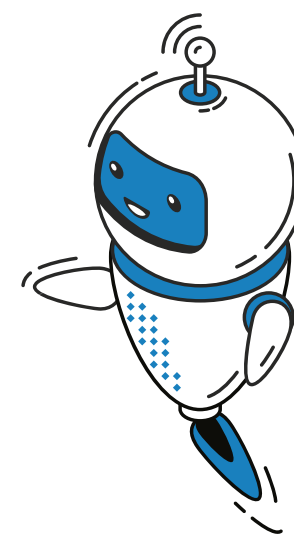


Para llevar adelante este trámite web, es necesario completar el formulario “Nuevo suministro Programa Luz en Casa” y adjuntar junto con la siguiente documentación:

- ⚡ DNI (frente y dorso)(*)
- ⚡ Escritura, boleto de compra-venta Certificado de Residencia, Certificado de RENABAP o Contrato de Alquiler legalizado (*)
- ⚡ Certificación negativa de ANSES
- ⚡ Fotografía del frente de la vivienda (*)

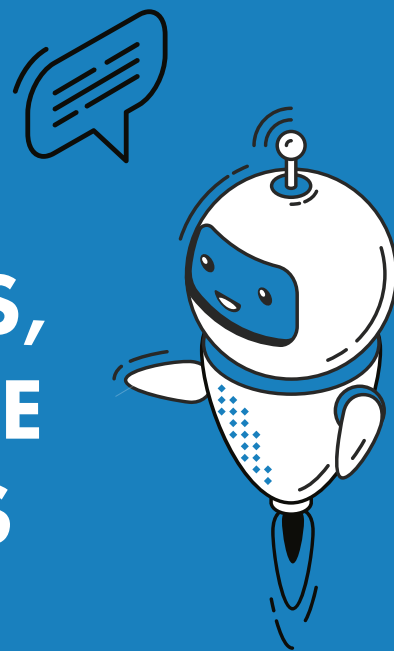
En caso de faltar alguna documentación o consulta de nuestra parte, nos contactaremos a través de los datos de contacto del formulario.

(*) Documentación obligatoria





**ANTE DUDAS O CONSULTAS,
CONTÁCTENOS A TRAVÉS DE
LOS CANALES HABILITADOS**



www.edemsa.com
0800-3-333672
(EDEMSA)