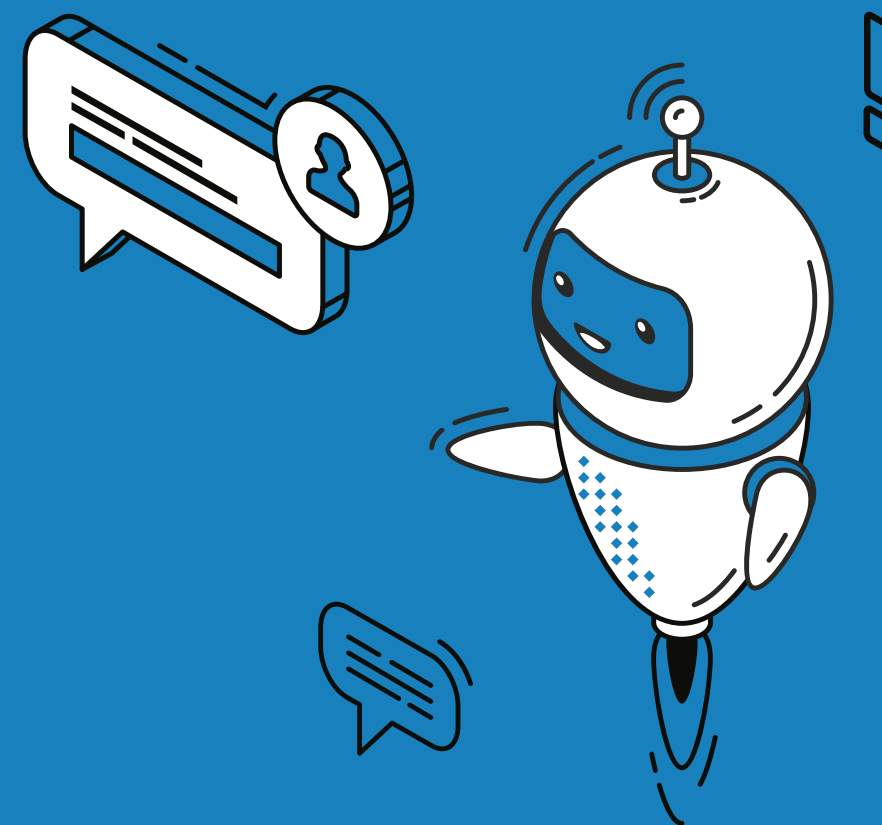


TRÁMITES ONLINE CAMBIO DE TARIFA



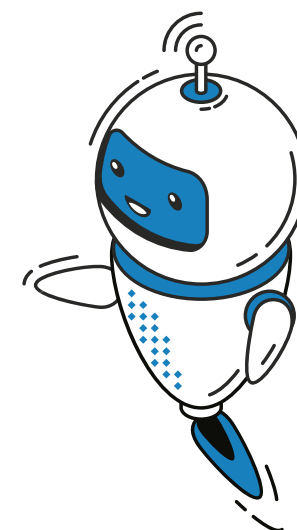
Cambio de tarifa



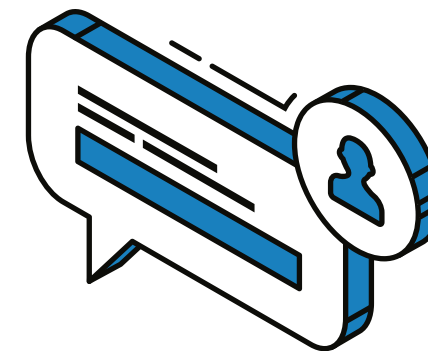
El cambio de tarifa del suministro es un trámite que ahora se puede hacer de manera "online" únicamente para tarifas de Pequeñas demandas (Residenciales T1R y Tarifa General T1G).

Esta gestión es para todos aquellos clientes que tienen tarifa T1G por haber estado construyendo o con un comercio en el lugar, y al terminar la obra o dejar de tener finalidad comercial, requieren cambiar la tarifa a T1R (o Residencial).

Para poder efectuar este trámite, el cliente deberá haber añadido previamente en su cuenta de Oficina Virtual el NIC de la gestión.



Cambio de tarifa



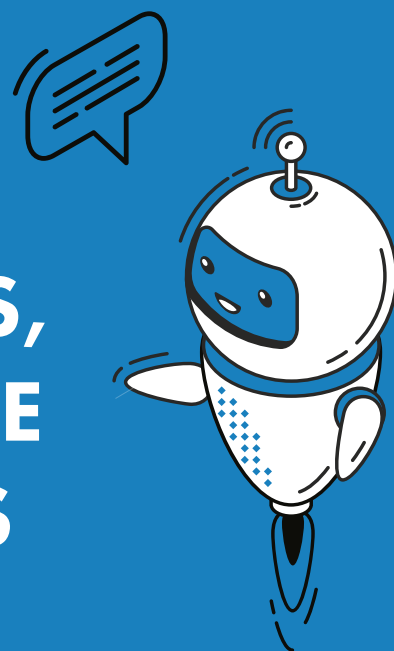
Para poder realizar este cambio, es **obligatorio** adjuntar la siguiente documentación y completar el formulario “Cambio de Tarifa”.

- ⚡ DNI (frente y dorso)
- ⚡ Foto del frente de la propiedad
- ⚡ Certificado de habitabilidad o de final de obra emitido por la *Municipalidad* correspondiente





**ANTE DUDAS O CONSULTAS,
CONTÁCTENOS A TRAVÉS DE
LOS CANALES HABILITADOS**



www.edemsa.com
0800-3-333672
(EDEMSA)