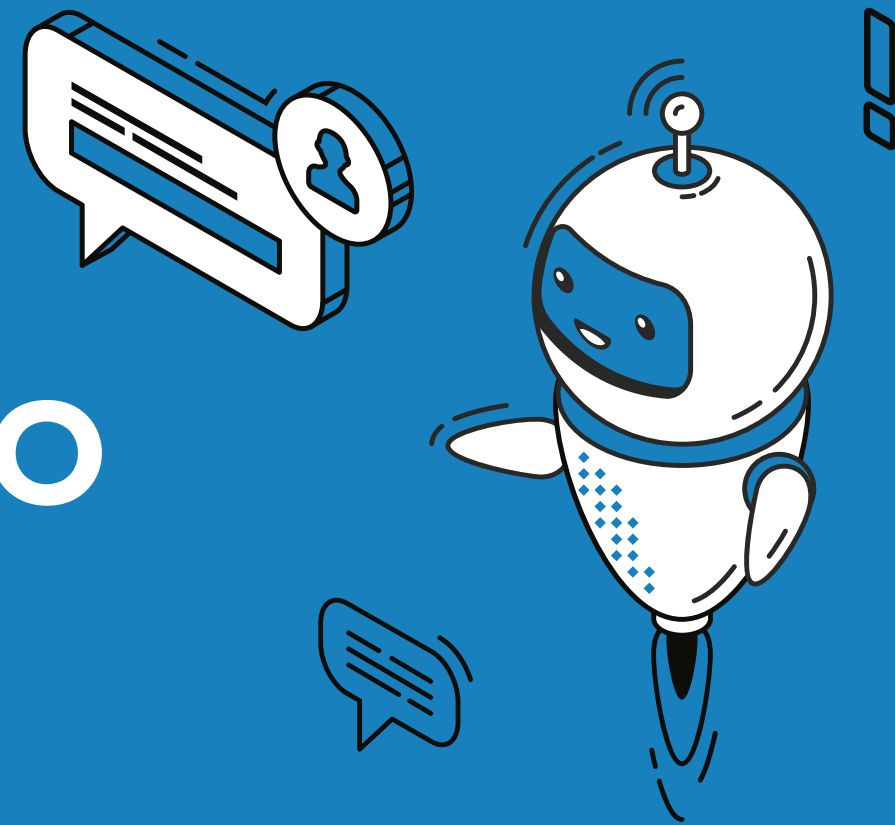


# TRÁMITES ONLINE

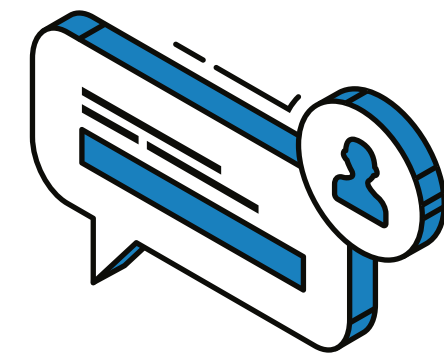
## T2: SOLICITUD SUBSIDIO

### RIEGO AGRICOLA

---



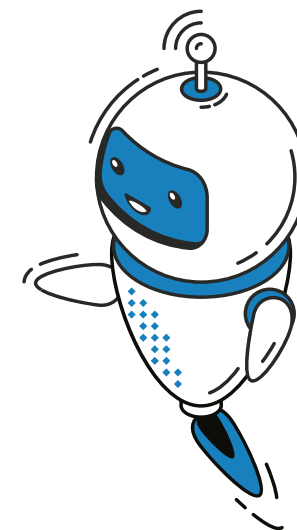
# Subsidio Riego Agrícola



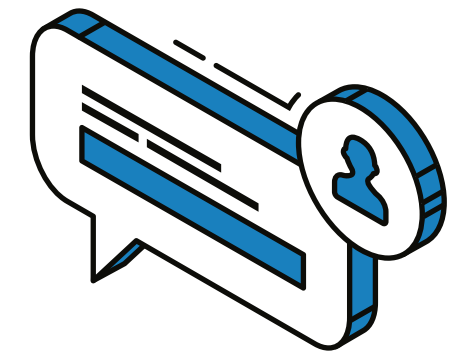
Para poder obtenerlo debe tener la Tarifa de Riego Agrícola en Baja Tensión o Media Tensión

Una vez completo el trámite, EDEMSA realizará, en nombre de la Dirección de Servicios Eléctricos, una inspección del Punto de Venta y la medición.

Lo relevado junto a toda la documentación será enviado a mencionada Dirección para su aprobación y de esta manera, anexar el suministro al Padrón Provincial de Riego Agrícola y poder incorporar el Subsidio en la Facturación mensual.



# Subsidio Riego Agrícola



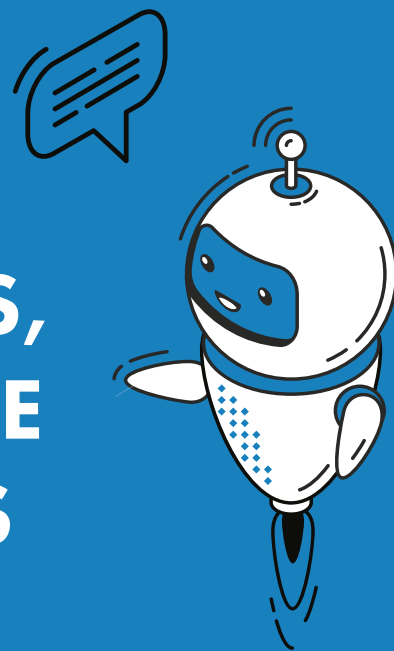
Para realizar el trámite web deberá presentarse la siguiente **documentación obligatoria**:

- Solicitud Reinspeccion (Adjunto en el trámite web)
- Reempadronamiento Clasico (Adjunto en el trámite web)
- ReempDec1742-16 (Adjunto en el trámite web)
- DNI
- Poder (no es obligatorio)
- Renspa RUT
- Factura Irrigación
- Factura Impuesto Inmobiliario





**ANTE DUDAS O CONSULTAS,  
CONTÁCTENOS A TRAVÉS DE  
LOS CANALES HABILITADOS**



**[www.edemsa.com](http://www.edemsa.com)**  
**0800-3-333672**  
(EDEMSA)