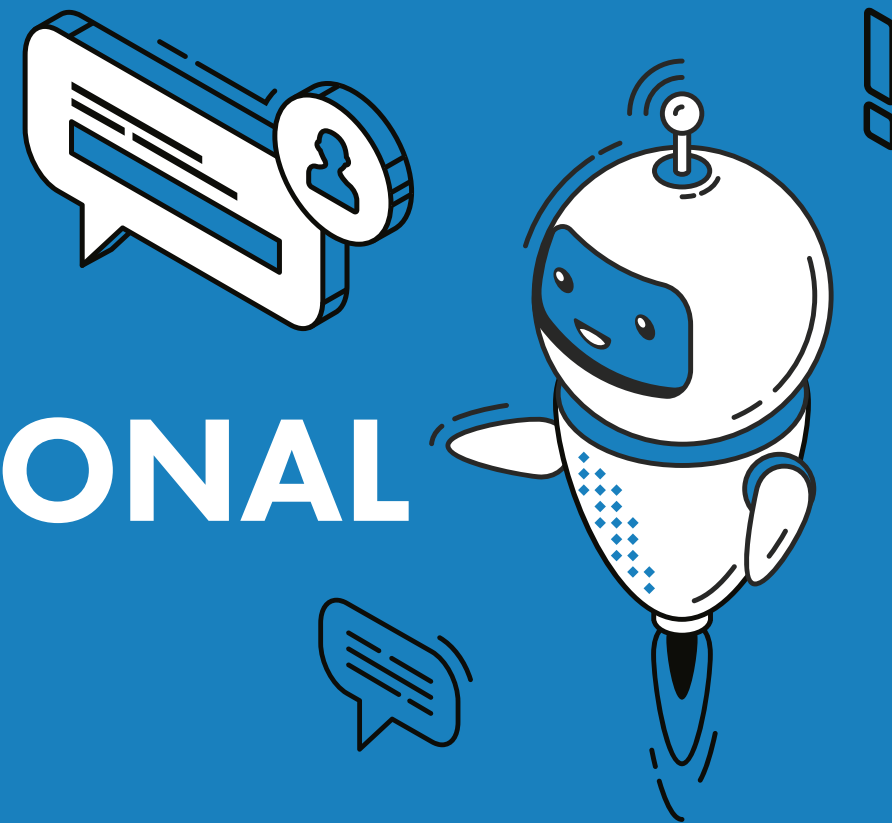


# TRÁMITES ONLINE NUEVA VISITA DE PERSONAL DE CONEXIONES

---

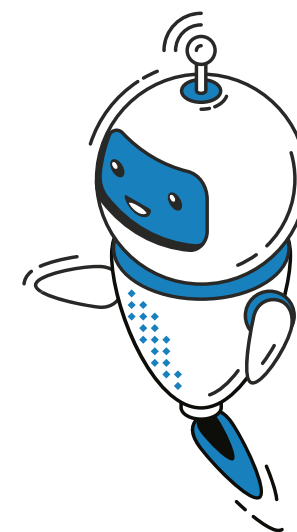


# Nueva visita del personal

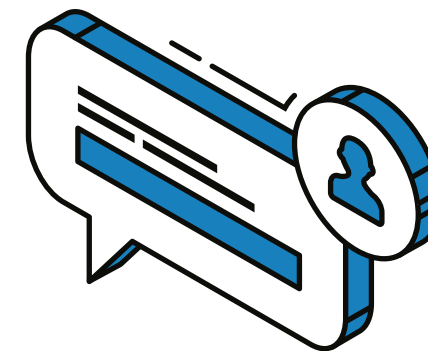


Para poder efectuar este trámite, es necesario haber añadido previamente en su cuenta de Oficina Virtual el NIC en cuestión.

Esta gestión se utiliza para solicitar una nueva visita del personal encargado de la colocación de medidores o de efectuar reanudaciones, habiendo normalizado o reparado el punto de medición, con referencia a las irregularidades informadas en su momento.



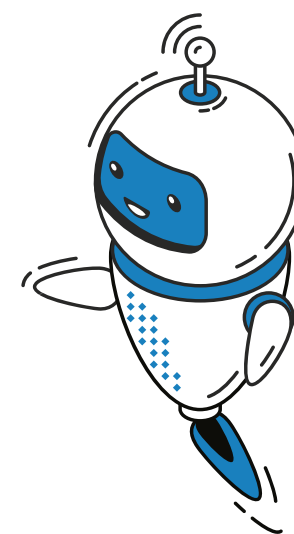
# Nueva visita del personal



Para iniciar la solicitud, resulta necesario adjuntar la siguiente documentación **obligatoria**:

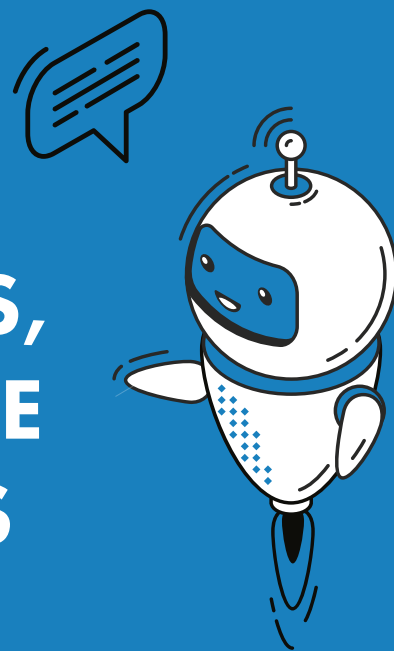
- ⚡ DNI (Frente y dorso) del solicitante.
- ⚡ Formulario “Nueva visita del personal” completo y firmado.

Una vez recepcionado su pedido, nos comunicaremos para informarle de los plazos de la conexión a través de los datos de contacto de su cuenta.





**ANTE DUDAS O CONSULTAS,  
CONTÁCTENOS A TRAVÉS DE  
LOS CANALES HABILITADOS**



**[www.edemsa.com](http://www.edemsa.com)  
0800-3-333672**  
(EDEMSA)