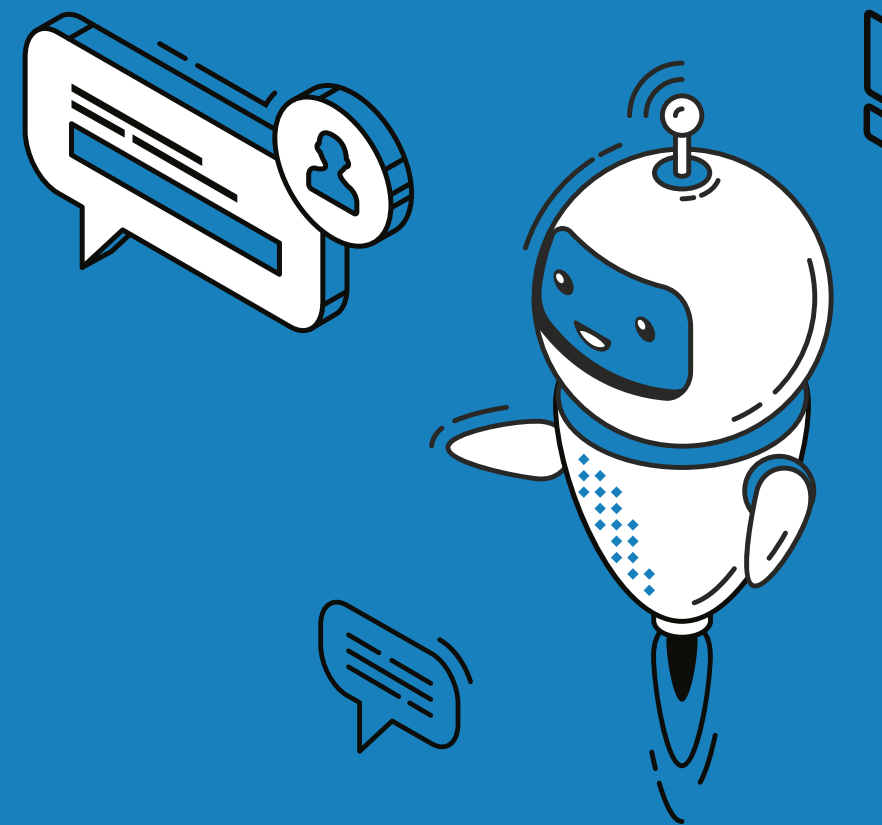


# TRÁMITES ONLINE RETIRO DE MEDIDOR

---

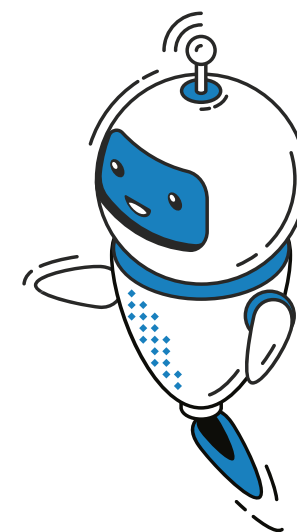


# Retiro de medidor

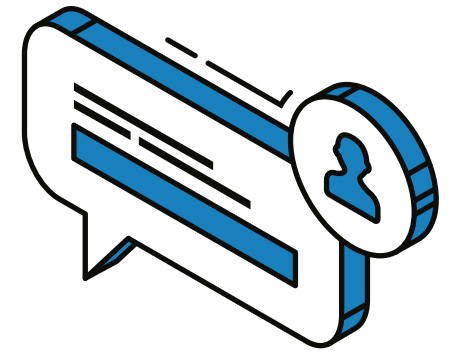


- ⚡ El retiro de medidor o Baja del suministro es un trámite que ahora se puede hacer de manera "online" únicamente para tarifas Pequeñas demandas (Residenciales T1R y Tarifa General T1G).

Para poder efectuar este trámite, el cliente deberá haber añadido previamente en su cuenta de Oficina Virtual el NIC de la gestión.



# Retiro de medidor



Para poder realizar esta gestión, resulta necesario adjuntar la siguiente documentación, según lo solicitado para cada caso.

## PERSONAS FÍSICAS

- ⚡ DNI (frente y dorso)
- ⚡ \*Formulario de "Retiro de medidor" completo y firmado

## PERSONERÍA JURÍDICA

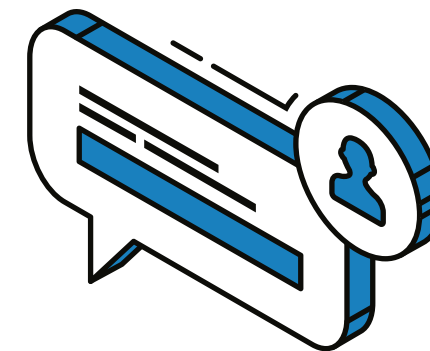
- ⚡ DNI (frente y dorso) de la persona apoderada
- ⚡ Poder del gestor/a
- ⚡ \*Formulario de "Retiro de medidor" completo y firmado

\* Los formularios para completar se encuentran adjuntos al iniciar el trámite web.

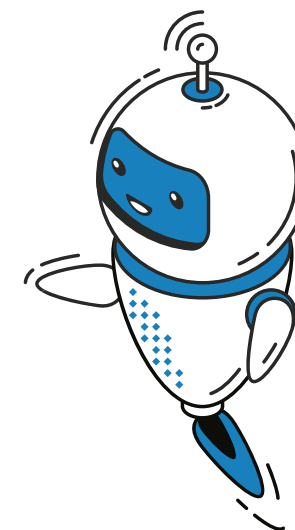


# Retiro de medidor

---

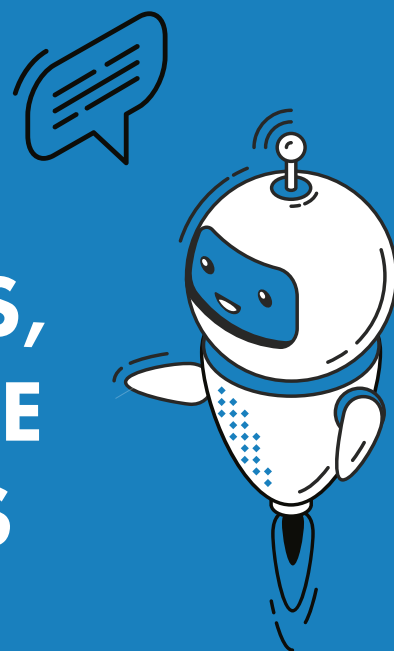


EDEMSA quedará liberada de ejecutar el retiro del medidor solicitado, ante la negativa de cualquier persona ocupante de dicho inmueble.





**ANTE DUDAS O CONSULTAS,  
CONTÁCTENOS A TRAVÉS DE  
LOS CANALES HABILITADOS**



**[www.edemsa.com](http://www.edemsa.com)**  
**0800-3-333672**  
(EDEMSA)